

11月号

KARUMO レター

○季節のご挨拶

日増しに寒さが身にしみるようになりましたが、皆様いかがお過ごしでしょうか？
今日も寒いなあ～と思いながら会社までの道を歩いていると、細かい枝と大きな葉っぱをたくさんくっつけたおしゃれな糞虫を発見しました！！
糞虫も寒いからいっぱい着こんでるのか？！と想像すると、なんだか可愛くて朝からほっこりした気持ちになりました(*^-^*)
本格的な寒さに向かう時節、くれぐれも体調を崩されぬようご自愛ください。



○カルモ自慢の設備紹介

☆キタムラ機械 同時5軸Supercell 400☆

今回は、キタムラ機械の同時5軸制御機械をご紹介します！
特徴は1台にテーブルが20パレットあり効率よく加工できる点です。テーブルサイズΦ350と大きさの制約はありますが小物のアルミ合金・銅合金加工でお困りの際は是非一度ご相談くださいませ(^_^)



○今月のカルモ

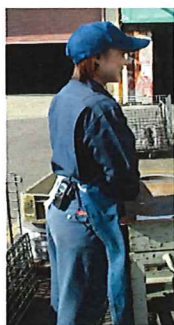
今年9月から、健康経営チームを発足し、定期的に活動しております。
朝のラジオ体操も活動の一つ！今はまだ社員全員の動きがバラバラなので、きっちりと揃うよう先頭にとって体操のポイントを説明したり朝の5分間を使って、部署ごとにラジオ体操の練習をしています！朝一番から気持ちよくスタートがきれるよう頑張っており組んでおります(^^)/



○今月の改善提案

☆社内連絡をトランシーバー(IN CAM付き)で☆

現場から事務所への連絡、工場間での連絡を固定電話からトランシーバーで行うことで、固定電話の設置場所まで行くという移動時間を削減することができました。



○加工事例をPICK UP!!

材質：A6061系
サイズ：600口
用途：航空機部品



こちらの製品は、航空機に使用されます。部品を何台も溶接された支給品であり、加工の調整が難しい製品です。1台ごとの加工差異をなくすため、専用の治具を製作、加工時に検査する仕組みを導入し、加工不良の防止、納期短縮を実現しております。

アルミ鋳物のスピード製作はカルモ鋳工におまかせ！

[発行元]

Google、Yahooでcheck!!

[お問い合わせ]

カルモ鋳工株式会社

兵庫県神戸市西区高塚台3-1-45

アルミ鋳物スピードファクトリー

検索

TEL : 078-991-1414

FAX : 078-991-1418

営業時間：平日8:00～16:30

<http://alumiimono-speed.com/>